

新北市政府教育局 函

地址：22001新北市板橋區中山路一段161
號21樓

承辦人：倪嘉伶

電話：(02)29603456 分機2675

傳真：(02)29689917

電子信箱：ak0228@ntpc.gov.tw

受文者：新北市立福營國民中學

發文日期：中華民國110年4月21日

發文字號：新北教技字第1100756632號

速別：普通件

密等及解密條件或保密期限：

附件：如說明五 (1102931655_110D2166637-01.pdf)

主旨：有關本局與國立故宮博物院(以下簡稱故宮)辦理「110年度新北Maker創藝通-故宮X小漾MAKER號偏鄉課程巡迴計畫」，請貴校踴躍報名參與，並請於貴校官網及粉絲頁上宣傳，詳如說明，請查照。

說明：

- 一、依據「110年度新北Maker創藝通-故宮X小漾MAKER號偏鄉課程巡迴計畫」辦理。
- 二、本案係與故宮簽署合作計畫，為推動創客教育結合108新課綱政策，運用故宮文物及教學資源，啟發教師共創教學能力，並推廣至本市偏遠學校，鼓勵教師從「問題解決」及「動手做」出發，並適時運用數位機具等各式工具，結合領域課程教學引導學生創意思考，並學習整合所學知識以行動實踐，以提升學生創意、整合、自學及實作等4大能力，特規劃旨揭計畫，於110年度辦理計巡迴20場次偏鄉師



生學校體驗動手做相關課程，期以透過體驗課程，啟發教師創客課程專業發展，引導學生於學習過程中學習整合創意思考，落實創客教育學習層面。

三、旨揭計畫分為「偏鄉課程體驗」、「發展融入課程」、「校外教學專案」三大項目，相關資訊詳細如下：

(一)「偏鄉課程體驗」：

1、課程規劃：由本市金山科技中心及故宮共同規畫課程內容，上半場由故宮專業講師帶領偏鄉師生探究貨郎圖的寓意與當代社會文化，下半場由科技中心團隊帶領大家動手做趣味童玩，讓師生從實作過程中瞭解中國的古文化與培養孩子問題解決的能力及發揮創客精神。

2、參與對象(錄取順序如下)：

(1)合作發展「融入課程教案」學校。

(2)偏遠學校(107至109學年度公立國民中小學學校類型名冊)。

(3)非山非市學校。

(4)金山科技中心所屬科技推動學校。

(5)錄取過小漾MAKER號偏鄉巡迴計畫之偏鄉學校。

(6)錄取過小漾MAKER號偏鄉巡迴計畫之非山非市學校。

(7)一般各級學校。

3、受理日期：校於110年4月28日(星期三)中午12時前，將報名表經校長核章後，掃描PDF檔，以電子郵件傳送金山科技中心(tech@cshs.ntpc.edu.tw)，並請完成

後，以電話確認是否完成報名，連絡電話為(02)2498-2028分機121至123。

(二)「發展融入課程」：

1、本案係鼓勵偏鄉學校以學校在地文化特色結合故宮相關資源共同發展課程並實際進行教學，以故宮典藏為基礎，搭配故宮複製文物及線上教學資源等，進行跨領域橫向統整教學，激發師生潛能發展及多元跨領域創客精神，讓文物歷史與現代生活產生連結。

(1)倘貴校若有興趣參與者，請以學校在地文化特色結合故宮相關教育資源撰寫「草案」課程，並將課程以電子郵件方式寄至金山科技中心報名 (tech@cshs.ntpc.edu.tw)，倘若錄取者，後續將由故宮提供專業諮詢扶助完成教案。

(三)「校外教學專案」：

1、活動內容：本案係由故宮補助本市偏鄉學校校外教學專案，藉由實地參訪瞭解故宮相關文物歷史，希冀鼓勵本市師生善加利用故宮提供豐富的文物教育資源，並結合創客體驗學習課程，達到素養教育學習。

2、活動期程：即日起至110年7月30日(星期五)止。

3、參加對象：

(1)與故宮合作發展「融入課程教案」的國中小學校(優先錄取)。

(2)錄取本案計畫「偏鄉課程體驗」錄取之偏鄉學校。

4、交通補助：本案交通部份由故宮提供學校-故宮來回接

駁車輛、活動當天旅行平安險、免費故宮參觀導覽(由故宮安排1位導覽員)。

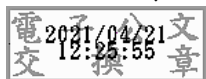
5、參加人數：每場最多30位名額，含教師及家長不超過5位，並請學校事先進行分組避免學生走失與加快集合及現場管理秩序。

四、本案倘有相關問題請逕洽金山科技中心，連絡電話為(02) 24982028分機123。

五、檢附旨揭計畫1份。

正本：國立故宮博物院、新北市各公立國中小

副本：



本案依分層負責規定授權業務主管決行

裝

訂

線